

Схема границ публичного сервитута  
в границах земельного участка с кадастровым номером 50:28:0050104:30

**Заявитель: АО "МОСОБЛГАЗ"**

1. **Кадастровый квартал:** 50:28:0050104
2. **Категория земель:** Земли населенных пунктов
3. **Для строительства объекта системы газоснабжения** "Газопровод высокого давления  $P \leq 0,6$  МПа"
4. **Границы Публичного сервитута формируются на земельном участке с кадастровым номером** 50:28:0050104:30 согласно сведениям ЕГРН, принадлежащего ОАО "Аграрная группа "РОСТ", ИНН 5009063727
5. **Описание смежных границ**  
от т. 1 до т. 34 - земельный участок с кадастровым номером 50:28:0050104:30  
от т. 34 до т. 35 - земли неразграниченной муниципальной собственности  
от т. 35 до т. 74 - земельный участок с кадастровым номером 50628:0050104:30  
от т. 74 до т. 1 - земельный участок с кадастровым номером 50:28:0050104:364
6. **Площадь испрашиваемого участка:** 12 054 м.кв

Система координат: МСК-50 зона 2  
Система высот Балтийская, 1977 г.  
Сплошные горизонтали проведены через 0,5 м.

### Условные обозначения



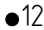

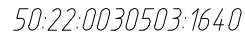


- |   |  |
|---|--|
|  | Проектируемый газопровод высокого давления   |
|  | Испрашиваемый земельный участок  |
|  | Характерная точка границы испрашиваемого земельного участка  |
|   | Границы существующих земельных участков по сведениям ЕГРН  |
|   | Кадастровый номер земельного участка   |
|   | Береговая зона р. Рожайка  |
|   | Зона действия красных линий проекта планировки территории под строительство 4-й очереди ПЛК "Северное, Домодедово" № 3627 от 14.08.2012 и № 1517 от 02.10.2015 |

Схема границ публичного сервитута  
в границах земельного участка с кадастровым номером 50:28:0050104:30

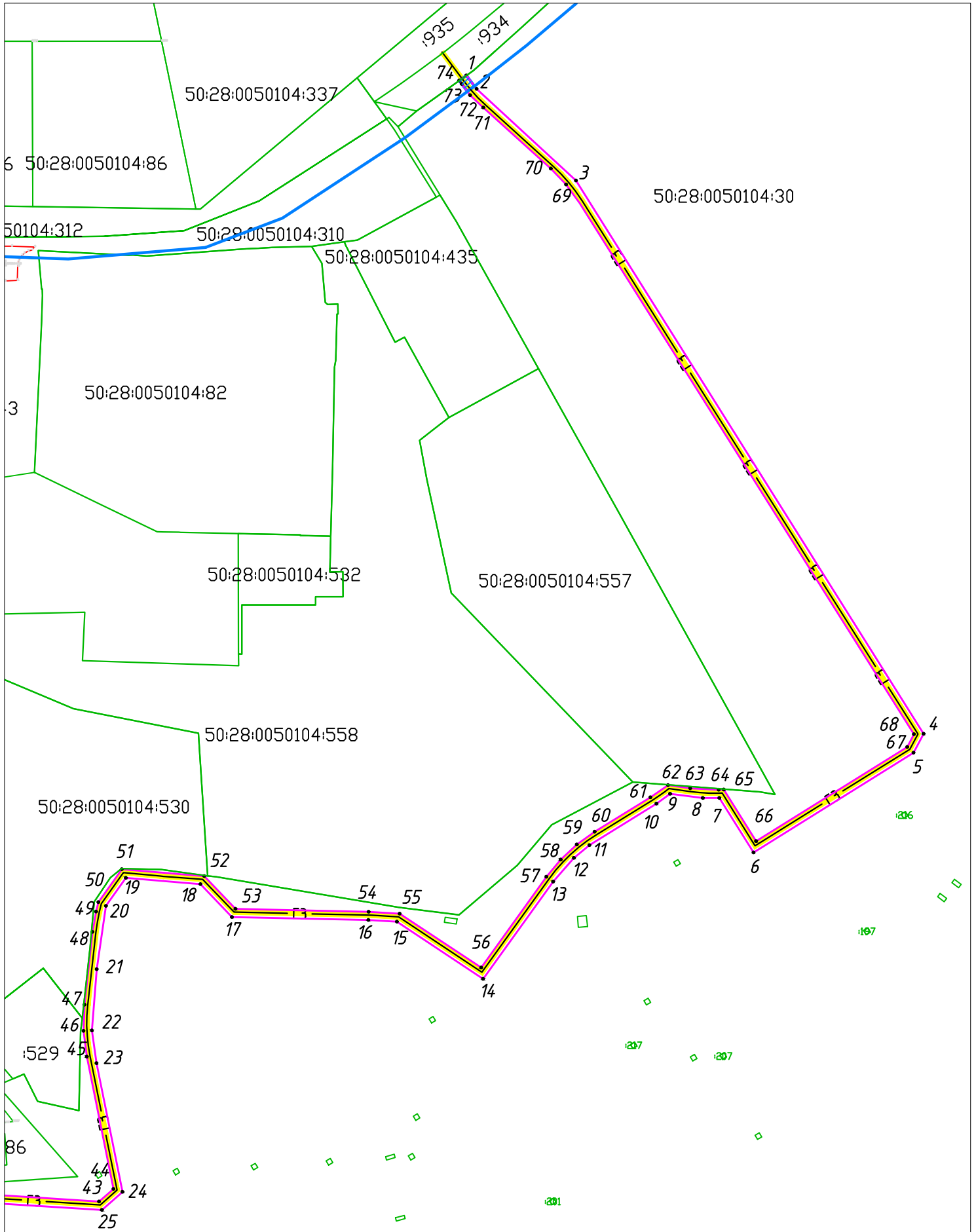
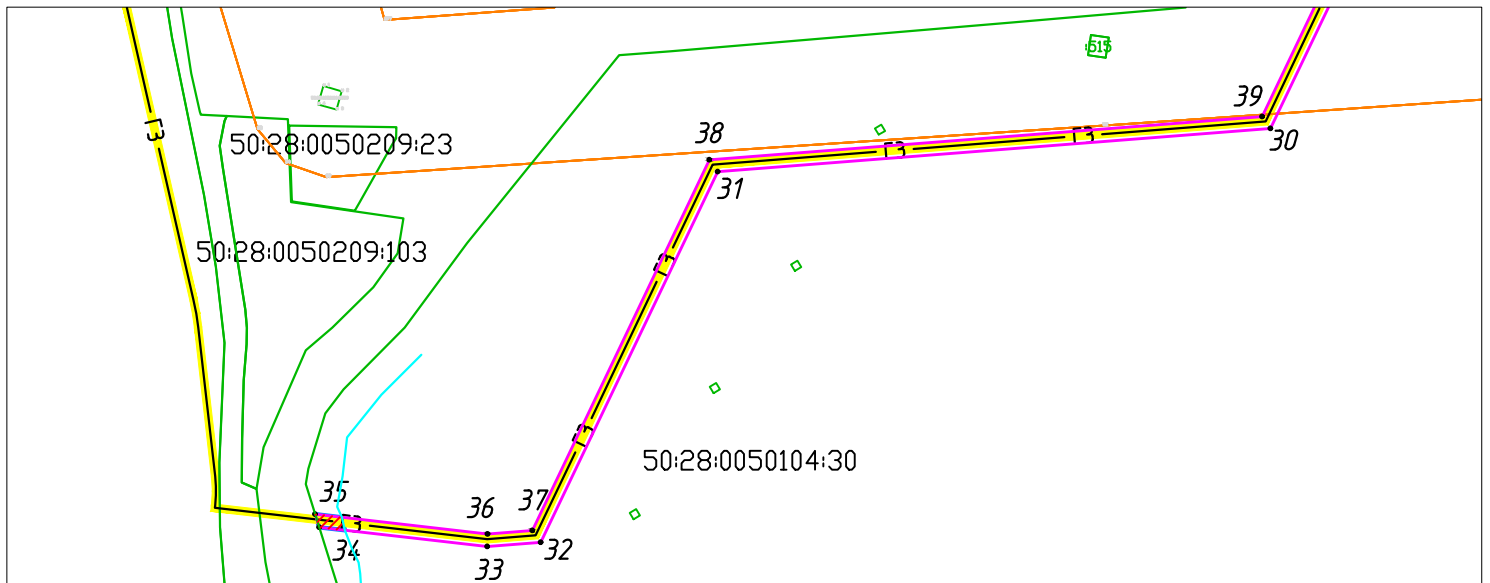
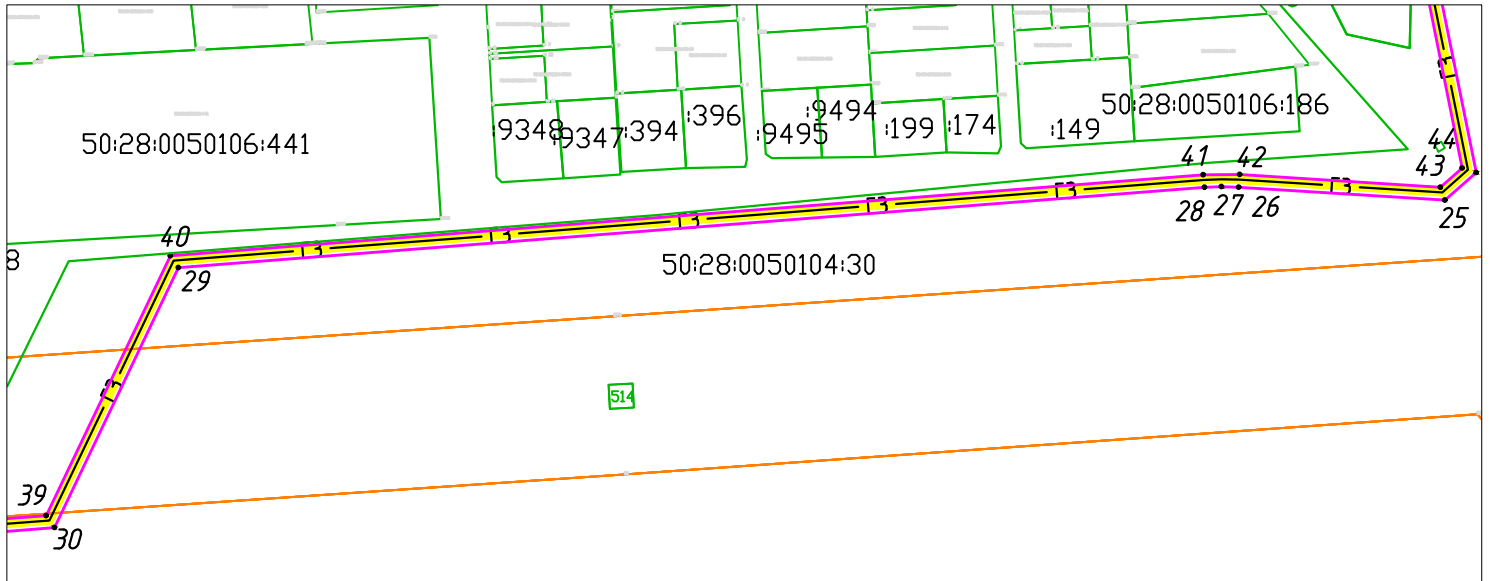


Схема границ публичного сервитута  
в границах земельного участка с кадастровым номером 50:28:0050104:30



<b>Каталог координат поворотных точек испрашиваемого земельного участка</b>			
<b>Номер точки</b>	<b>Длина линии(м)</b>	<b>X координата</b>	<b>Y координата</b>
1		436375.42	2201353.41
	10,2		
2		436367.32	2201359.63
	81,9		
3		436311.78	2201419.83
	395,7		
4		435976.68	2201630.28
	13		
5		435965.18	2201624.22
	114,2		
6		435904.77	2201527.33
	39		
7		435937.79	2201506.62
	10		
8		435937.79	2201496.63
	20		
9		435940.34	2201476.83
	10,3		
10		435934.37	2201468.49
	47,7		
11		435909.20	2201427.97
	12,2		
12		435901.48	2201418.57
	19,1		
13		435887.12	2201405.93
	72,5		
14		435828.22	2201363.59
	62,6		
15		435862.82	2201311.39
	17,4		
16		435863.88	2201294.04
	82,6		
17		435865.68	2201211.46
	27,6		
18		435885.64	2201192.35
	45,4		
19		435889.44	2201147.16
	20,8		
20		435872.54	2201135.16
	38,8		
21		435834.07	2201129.56
	37,2		
22		435796.97	2201126.60

	20		
23		435777.15	2201129.42
	79,5		
24		435699.18	2201145.14
	16,5		
25		435688.26	2201132.75
	81,9		
26		435693.40	2201051.00
	6,8		
27		435693.58	2201044.17
	6,8		
28		435693.29	2201037.35
	408,2		
29		435661.46	2200630.40
	114,2		
30		435558.42	2200581.19
	220		
31		435541.26	2200361.84
	162,9		
32		435394.30	2200291.63
	21,2		
33		435392.64	2200270.49
	67,1		
34		435400.27	2200203.85
	5,5		
35		435405.49	2200202.23
	68,8		
36		435397.67	2200270.58
	17,8		
37		435399.06	2200288.36
	162,9		
38		435546.02	2200358.55
	220		
39		435563.18	2200577.93
	114,2		
40		435666.22	2200627.13
	411,1		
41		435698.28	2201036.96
	14,4		
42		435698.39	2201051.31
	79,8		
43		435693.38	2201131.00
	11,6		
44		435701.02	2201139.67
	81,7		
45		435781.09	2201123.52
	15,8		

46		435796.75	2201121.61
	15,8		
47		435812.53	2201122.13
	44,5		
48		435856.72	2201127.05
	12,5		
49		435869.02	2201129.19
	5,8		
50		435874.64	2201130.52
	24,6		
51		435894.68	2201144.75
	50,1		
52		435890.48	2201194.64
	27,5		
53		435870.64	2201213.64
	80,6		
54		435868.87	2201294.25
	18,8		
55		435867.73	2201313.04
	59,2		
56		435835.04	2201362.34
	67,7		
57		435890.04	2201401.87
	13,5		
58		435900.47	2201410.47
	13,4		
59		435909.60	2201420.28
	13,3		
60		435917.33	2201431.15
	39,7		
61		435938.15	2201464.91
	12,9		
62		435945.58	2201475.48
	13,6		
63		435943.68	2201488.93
	17,3		
64		435942.78	2201506.23
	3,1		
65		435942.89	2201509.32
	36,9		
66		435911.65	2201528.91
	107,8		
67		435968.71	2201620.43
	8,8		
68		435976.46	2201624.51
	394		
69		436309.38	2201413.84

	13,4		
70		436319.02	2201404.56
	55,1		
71		436355.99	2201363.71
	11		
72		436363.52	2201355.73
	8,5		
73		436370.36	2201350.60
	2,5		
74		436372.40	2201349.15
	5,3		
1		436375.42	2201353.41

***Площадь Земельного участка 12 054 м.кв***